

Portugal 2020 – Antecipação das necessidades de competências* Cenários da Produtividade do Trabalho em 2020

Apresentação no Workshop de 2 de
Março, CEPCEP

Fernando Chau

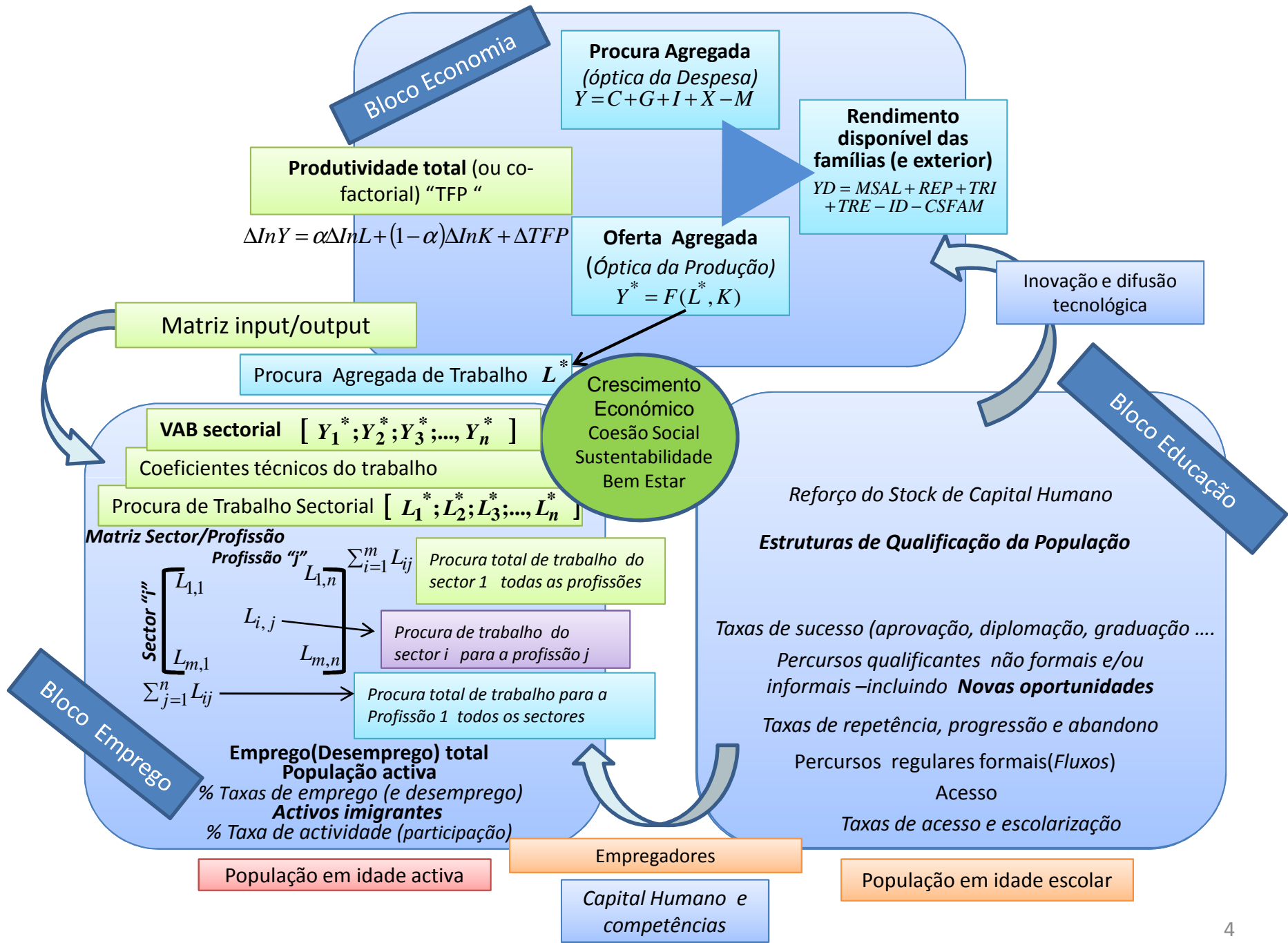
* Projecto financiado pelo PO AT/FSE (nº
000259402010)

Antecipação das necessidades de L_i

- $L = \sum L_i$; emprego do sector $i = L_i$
- $Y = \sum a_i L_i$; a_i input do trabalho do sector i
 - $Y = (Y/L) (L/Pop) Pop$
- Pop – População - exógena, projecções demográficas do INE
- L/Pop – taxa de participação (actividade) – derivado do módulo mercado de trabalho
- Y/L – produtividade aparente do trabalho

Linhas de Orientação do Programa Nacional de Reformas 2020

- Exportações – 40% do PIB (32,3% em 2007);
- L/Pop – taxa de emprego – 75% (taxa de actividade era 62% em 2010 -15+)
- **Competitividade, I&D e Inovação;**
- **Agenda Digital 2015;**
- **Extensão da escolaridade obrigatória aos 18 anos;**
- **Investimento na Qualificação de Jovens e Adultos**



Produtividade, competitividade e crescimento económico

- $Y = F(L, K) = A K^\alpha L^{(1-\alpha)}$ (modelo Solow e Swan)
- $\Delta \ln \text{TFP} = \Delta \ln Y - (1 - \alpha) \Delta \ln L - \alpha \Delta \ln K$
- $\alpha = 0,3$;
- Capital humano + difusão tecnológica
- $Y_t = A_t K_t^\alpha (L_t e^{\delta s_t})^{1-\alpha}$
- A_t o nível de produtividade TFP - $a_t = \ln A_t$
- $a_t = \rho (a_t^* - a_{t-1}) + \varepsilon_t$
- $\rho = 5,5$ a $5,9\%$ (Bouis, Duval e Murtin (2011))

Evolução recente da produtividade

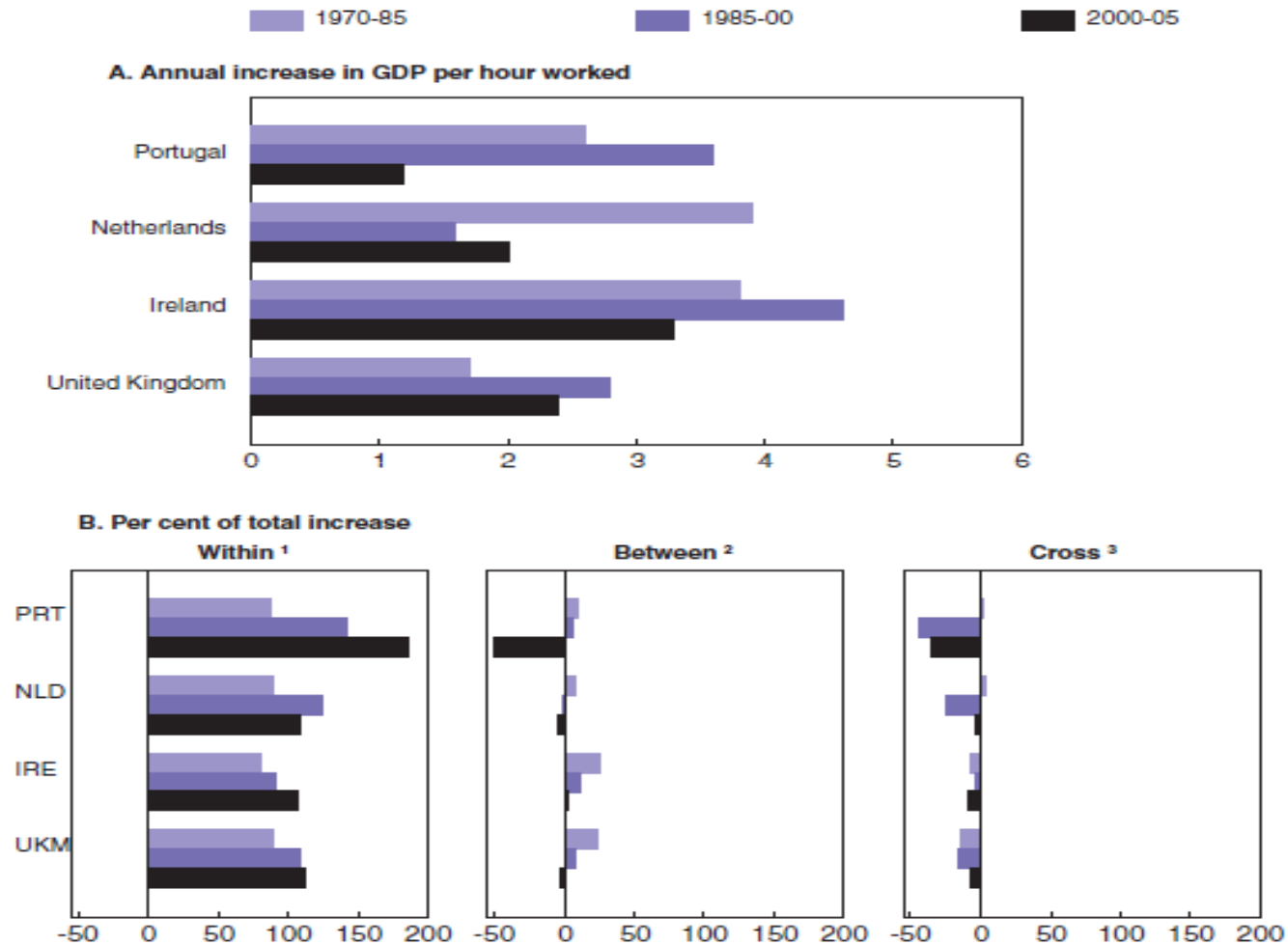
- **Contributos para o crescimento económico**
 - (taxa de variação média anual, em %)

| Período | $\Delta \ln Y$ | $\alpha \Delta \ln L$ | $(1 - \alpha) \Delta \ln K$ | $\Delta \ln TFP$ |
|-----------|----------------|-----------------------|-----------------------------|------------------|
| 1995-2000 | 3,9 | 0,6 | 1,1 | 2,3 |
| 2000-2005 | 0,5 | 0,2 | 0,8 | -0,4 |

Fonte: OCDE (2006)

Produtividade sectorial

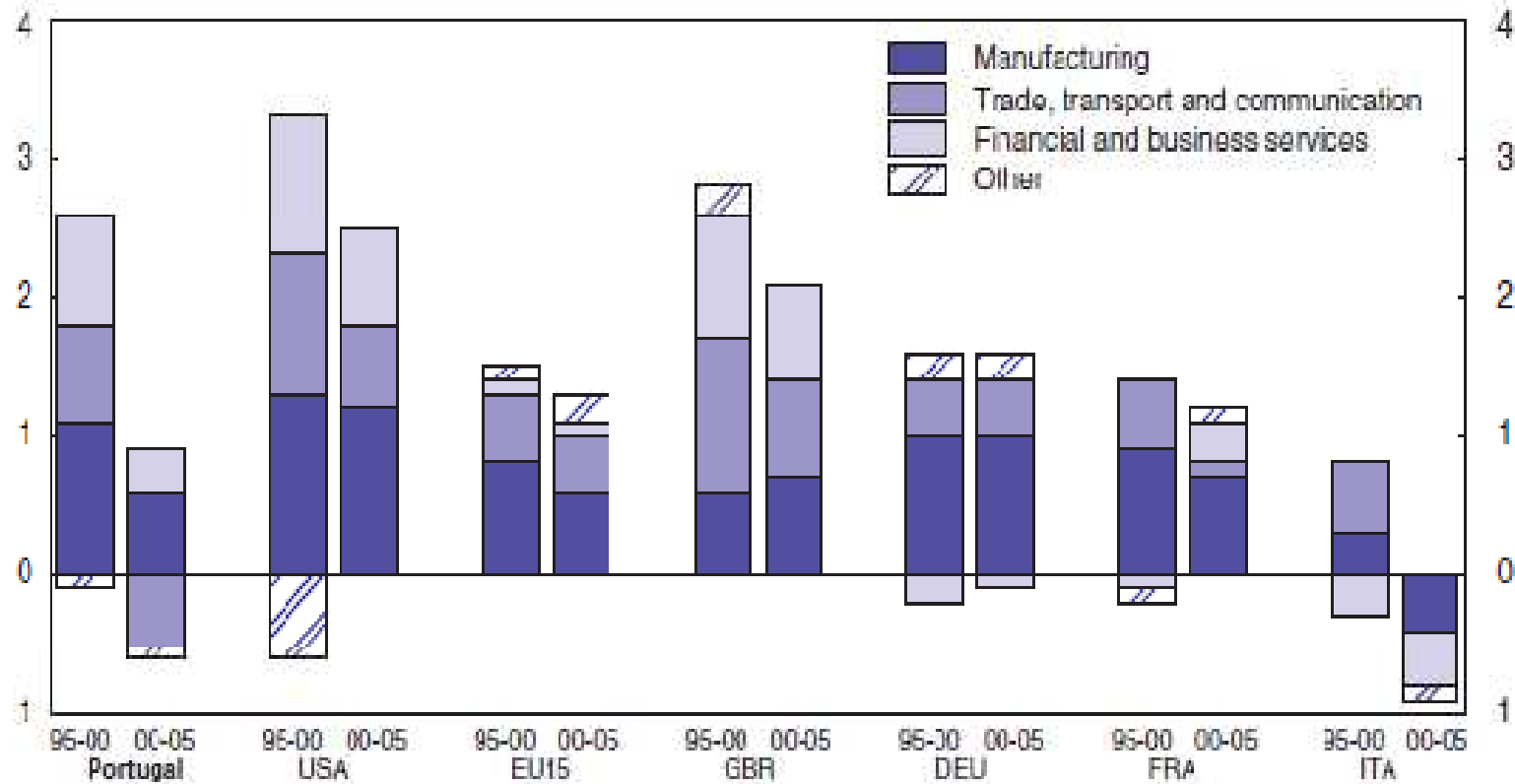
Figure 1.5. Labour productivity growth: shift and share analysis



1. Within: within sector labour productivity.
 2. Between: productivity growth due to reallocation of labour across sectors with different levels of productivity.
 3. Cross: productivity growth from shift of employment across sectors with different productivity growth rates.
 Source: OECD, based on the EUKLEMS database.

Produtividade sectorial (2)

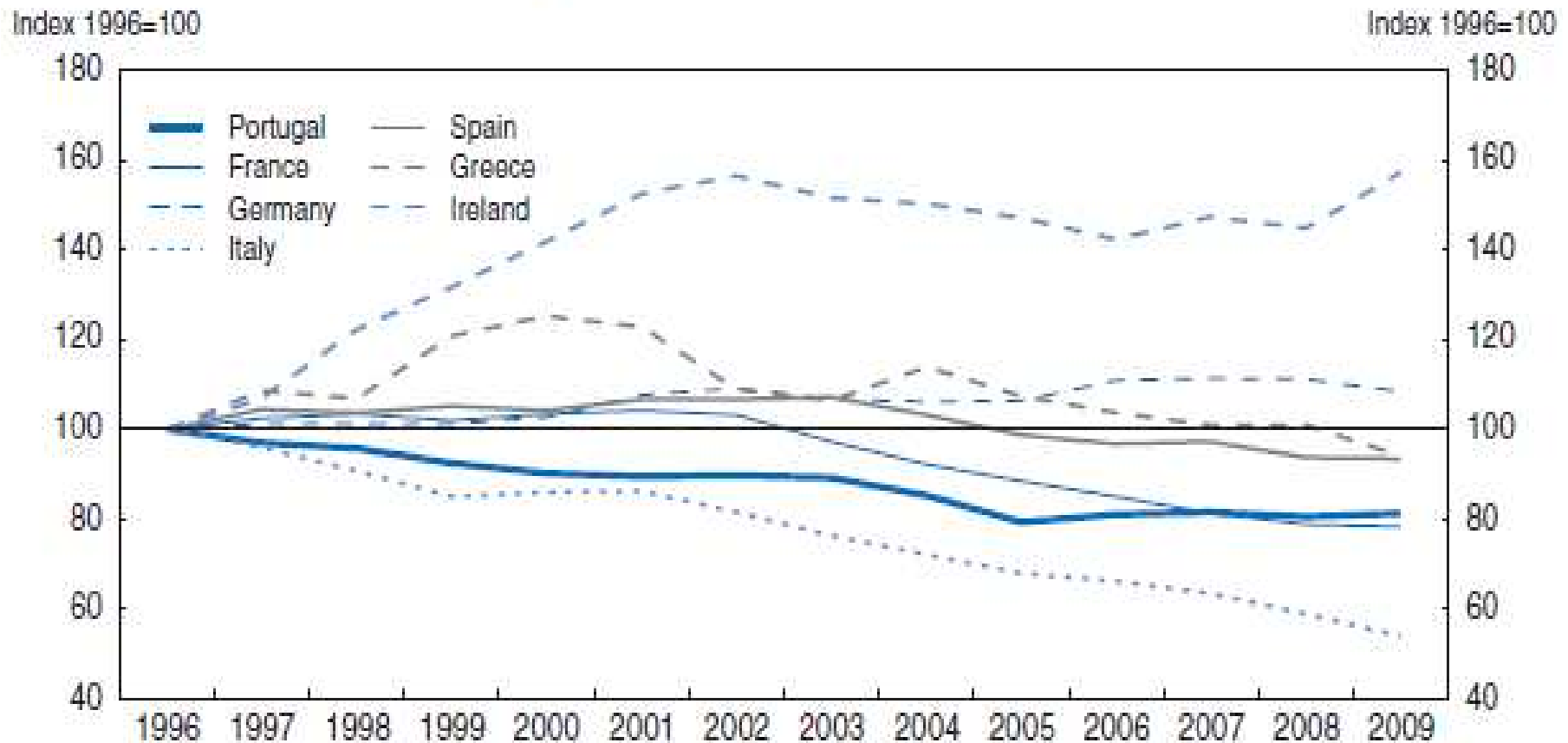
Figure 1.6. Sectoral contribution to productivity growth in the business sector



Fonte: *Estudo da OCDE – Portugal, 2008* - base de dados *EUKLEMS* da C. Europeia.

Produtividade e competitividade

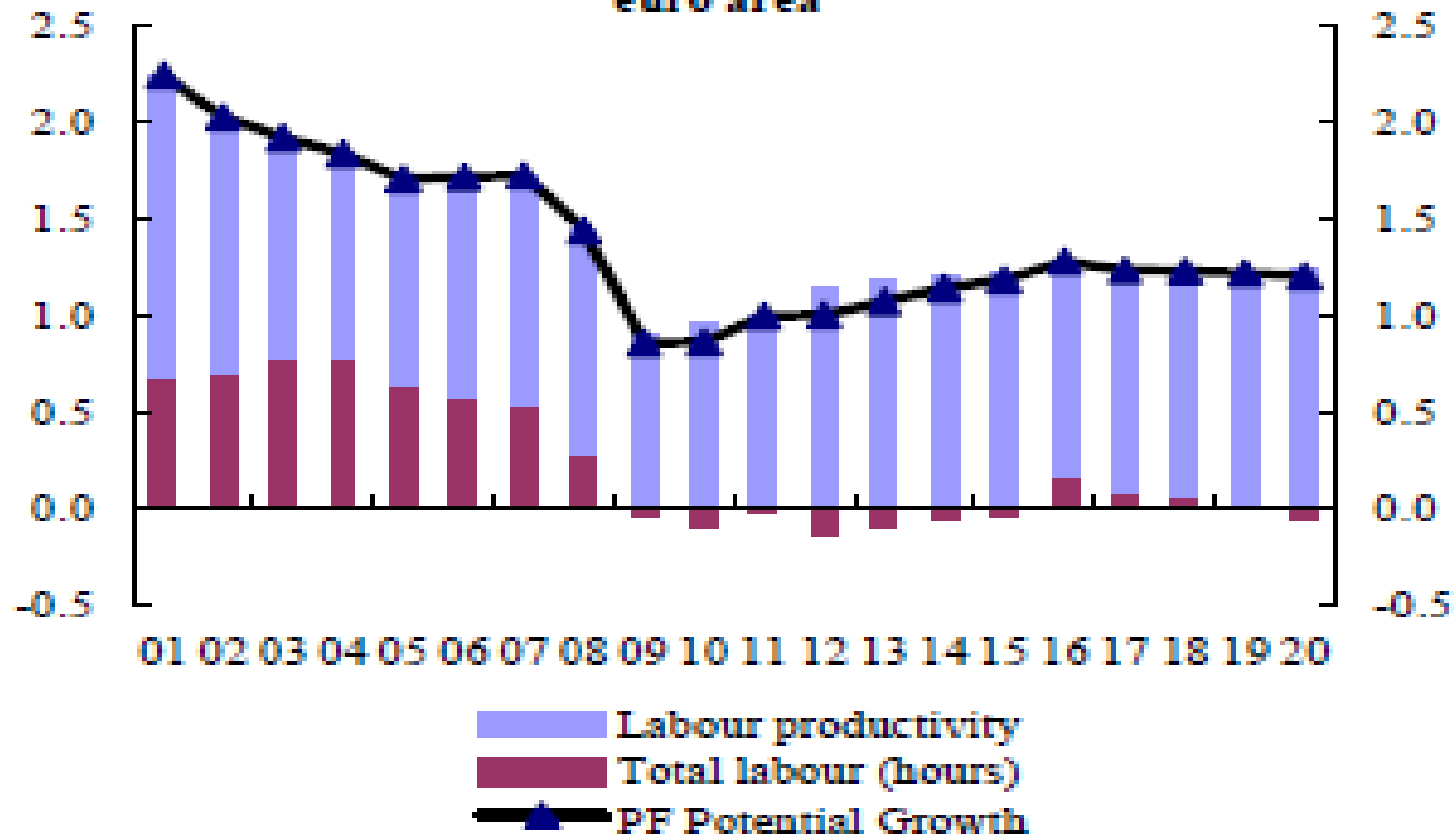
Figure 1.7. Export performance¹



Fonte: *Estudo da OCDE – Portugal, 2008* - base de dados da OECD Economic Outlook.

Produtividade - cenários

Graph I.3.2b: Potential growth decomposition in the euro area



Fonte: CE, European economic forecasts, 2010, Outono.

Produtividade - cenários

- H1. Convergência alta – tca da produtividade do trabalho = 2,25%;
- H2. Convergência mediana – tca da produtividade do trabalho = 1,75%;
- H3. Sem convergência – tca da produtividade do trabalho = 1,25%.